



Ehrenamt im Naturschutz stärken

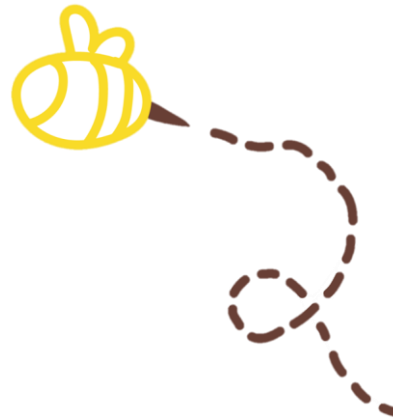
– Insektennisthilfen im Propsteigarten –

Insektennisthilfen im Propsteigarten

– Aufgabenstellung –



Im Propsteigarten in Oberpleis soll ein toter Baum in eine Nisthilfe für Wildbienen umgewandelt werden.



Insektennisthilfen im Propsteigarten

– Hintergrund zu den Wildbienen –



- >550 Arten in Deutschland
- Davon viele vom Aussterben bedroht durch Rückgang der Lebensräume, geringes Nahrungsangebot u. Pestizideinsatz
- Leben überwiegend solitär (als Einzelbienen)
- Eiablage erfolgt in Brutzellen/-kammern in Röhren oder Gängen
(Bauform und bevorzugtes Material unterscheidet sich von Art zu Art, **ca. 19% der Arten bevorzugen Hohlräume oder markhaltige Stengel**)



Liniennest (z.B. Mauer-, Woll-, Holz-, Löcherbienen)

Quelle: https://www.wildbiene.com/standard/content.php?am=2&as=0&am_a=4

Zur Unterstützung der Wildbienen brauchen wir:

- Geeignetes Röhrenmaterial
- Pollen/Nektar
(Nahrungsangebot in der Umgebung)
- Lehmdepot

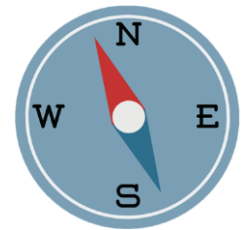
Insektennisthilfen im Propsteigarten

– Anforderungen an Nisthilfen –



- Sonnig, warm, trocken und windgeschützt
- Ausrichtung nach Süden
- Vor Fressfeinden geschützt (z.B. Vögel, Katzen, räubernde Insekten)
- Flugbahn frei von Pflanzen
- Aufbau spätestens zum zeitigen Frühjahr, besser im Winter
- Vielfältiges und dauerhaftes Nahrungsangebot im Umfeld
- Ungestörte Überwinterung möglich

(einige Arten schlüpfen erst ein Jahr nach der Eiablage)

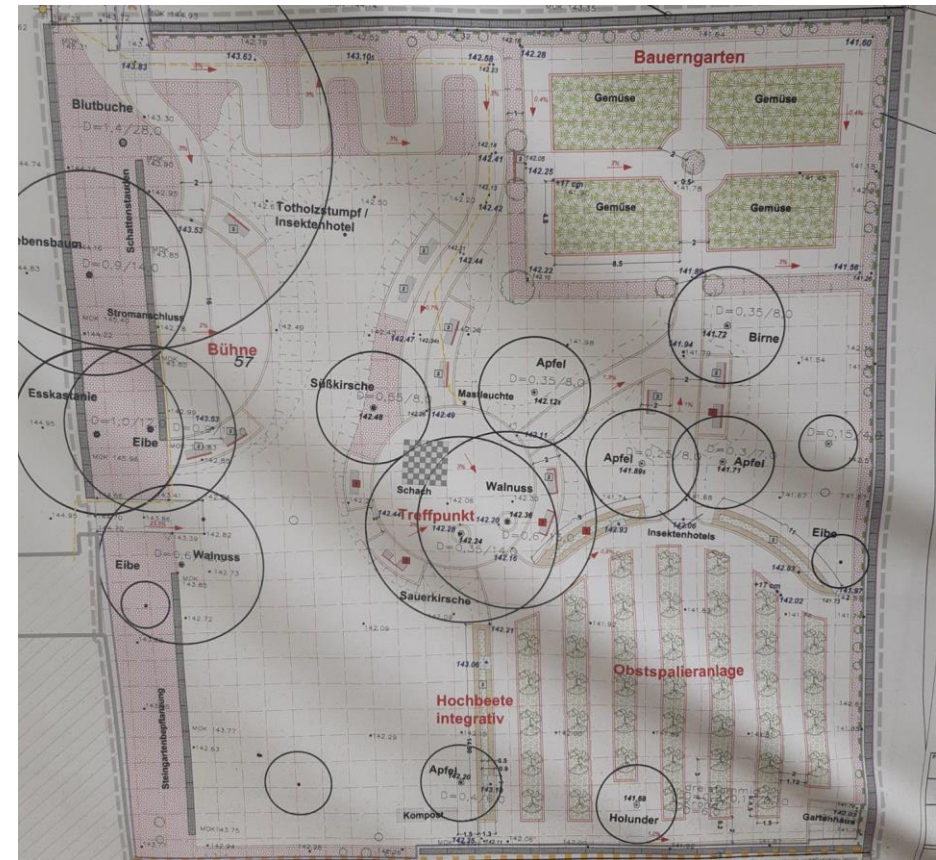




Insektennisthilfen im Propsteigarten

– Der Propsteigarten –



- Ehemaliger Rosengarten, nun ein **Garten für Alle**
- Gemeinschaftsprojekt der Biologischen Station, der Pfarrkirche Sankt Pankratius und der DPSG Stamm Oberpleis



Biologische Station im Rhein-Sieg-Kreis e.V.
Robert-Rösgen-Platz 1 | 53783 Eitorf
02243/847906 | ehrenamt@biostation-rhein-sieg.de
www.biostation-rhein-sieg.de |  

Ausbildung 2022 „Ehrenamt im Naturschutz stärken“

Insektennisthilfen im Propsteigarten

– Unser Baum –



Geplant war dieser Totholzbaum



Beim nächsten Besuch war er nicht mehr da, eine Alternative wurde schnell gefunden.



Insektennisthilfe im Propsteigarten

– Schritt 1: Baum entrinden und Löcher bohren –



Materialien:

- Spachtel / Schälleisen
- Schleifpapier mit verschiedener Körnung
- Bohrmaschine
- Holzbohrer in verschiedenen Stärken (3–8 mm)
- Pfeifenreiniger



Insektennisthilfe im Propsteigarten

– Schritt 1: Baum entrinden und Löcher bohren –



1. Rinde abkratzen und Holz abschleifen

(Merke: unbehandeltes, abgelagertes, entrindetes Hartholz; kein Nadelholz, da dieses splittert und Harz bildet → Tiere könnten sich verletzen!)

2. Löcher bohren (in Süd-Ost-Ausrichtung)

- ✓ Verschiedene Durchmesser (3–6 mm)
- ✓ Komplette Länge des Bohrers nutzen
- ✓ Waagrecht bohren
- ✓ Zwischen großen Löchern 2 cm Abstand, zwischen kleinen Löchern 1 cm Abstand lassen

3. Nach dem Bohren Löcher reinigen und abschmirlgeln



Insektennisthilfe im Propsteigarten

– Schritt 1: Baum entrinden und Löcher bohren –



Insektennisthilfe im Propsteigarten

– Schritt 2: Farbige Blech-Nisthilfen –



Materialien:

- Mehrere Konservendosen (73 x 110 mm)
- 1 Schilfrohrmatte
- Feiner Lehm-Oberputz
- Gartenschere
- Blechschere
- Kabelbinder
- Sprühlack
- Akkuschauber/-bohrer, Schrauben
u. Unterlegscheiben



Insektennisthilfe im Propsteigarten

– Schritt 2: Farbige Blech-Nisthilfen –



1. Konservendose halbieren und an einer zweiten Konservendose mit Kabelbinder befestigen
2. Mit Sprühlack nach Belieben lackieren und trocknen lassen
3. Loch in Dosenboden bohren & Dose mit Unterlegscheibe waagrecht an den Baum schrauben
4. Schilfrohrmatte in dosenlange Röhrchen schneiden
5. Dosegrund mit angerührtem Lehm auskleiden
6. Röhrchen waagrecht und stramm in die Dose stecken



Insektennisthilfe im Propsteigarten

– Schritt 2: Farbige Blechnisthilfen –



Insektennisthilfe im Propsteigarten

– Schritt 3: Lehmdepots anlegen –



Materialien:

- Feiner Lehm-Oberputz
- Eimer
- Wasser
- Stroh
- Schere
- Nach Bedarf Kordel, Bast, Konservendose, getrocknete Rinde



Insektennisthilfe im Propsteigarten

– Schritt 3: Lehmdepots anlegen –



1. Feinen Lehm-Oberputz zu klebriger Konsistenz anrühren
2. Stroh kleinschneiden und unter den Lehm rühren
3. Lehm z.B. in Astlöcher streichen
oder in Konservendosen füllen und diese am Baum befestigen



Insektennisthilfe im Propsteigarten

– Schritt 3: Lehmdepots anlegen –



Insektennisthilfe im Propsteigarten

– Schritt 4: Auf Wildblumen und Wildbienen warten –



Ehrenamt im Naturschutz stärken

– Ausbildung –

